



Journée Annuelle de la Société Française de Gériatrie et Gériologie
Journée des DES
9 Novembre 2022

Etude rétrospective du traitement de
l'**H**ypertonie **D**éformante **A**cquise
par injection de toxine botulique dans le
service de gériologie clinique du CHU de
Saint-Etienne

HDASE

Pablo Maldonado, Dr Etienne Ojardias, Dr Anne-Françoise Chanelière ,
Dr Cédric Chol, Dr Ludovic Lafaie, Pr Thomas Célarier

Déclaration de liens d'intérêt

- Je déclare n'avoir aucun lien d'intérêt

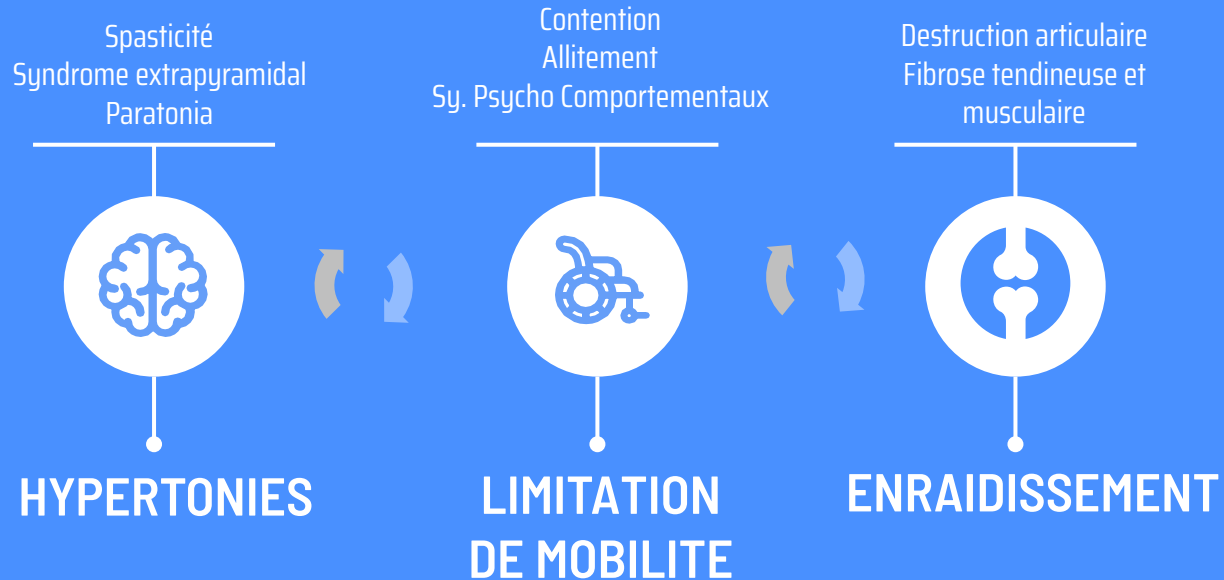


« Toute déformation articulaire responsable d'une réduction d'amplitude et augmentation de la résistance à la mobilisation passive, à l'origine d'une limitation des activités quotidiennes ou d'un inconfort »

« position vicieuse » ou « contracture »

¼ des personnes âgées vivant en institution

Mécanismes Pathogéniques



Dehail, 2019
Hobbelen JSM, 2006 & 2011
Vahia, 2007
Satkunam LE

Fischer U, 2015

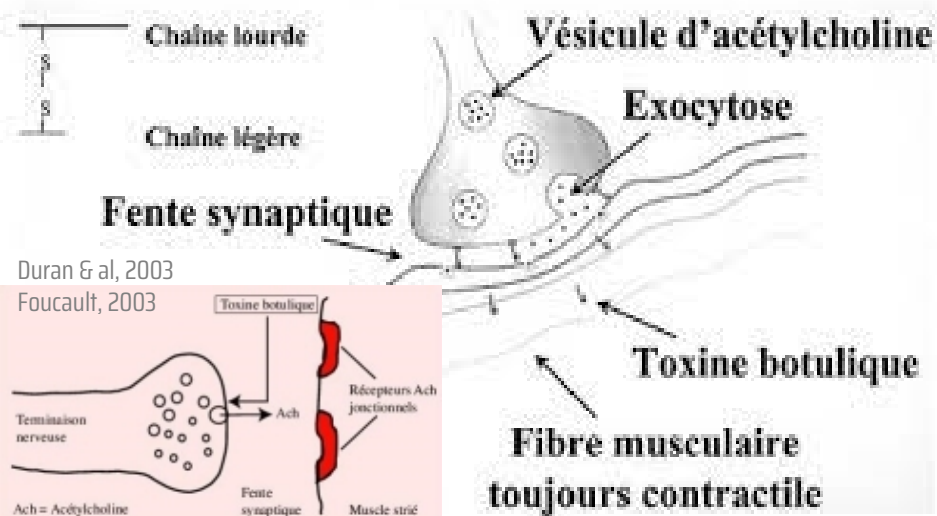
Trudel G, 1999
Bartoszek G, 2015

Prise en charge de l'HDA

- Fatalisme (para)médical
- Faible efficacité des traitements physiques
- Tolérance des traitements généraux



Banque d'image Dr Etienne Ojardias



Traitements Locaux

○ Injections de toxine botulique

Sécurité chez la personne âgée

Chol, 2012

- Alcoolisation / Phénolisation du nerf moteur

Karri J, 2017; Brunet F 2019

- Ténotomies percutanées

Schnitzler A 2016; Coroian F 2017

01



Analyse descriptive de l'utilisation de la toxine botulique dans le service de gérontologie au CHU de Saint-Etienne

Critère d'évaluation :



Caractéristique de la population
Type d'HDA et localisation retentissement
Modalités d'injection



Etude des données de survie

Consultation du registre des décès MatchID

HDASE : Objectifs et Méthodes

02



**Effets secondaires
Complications**

03



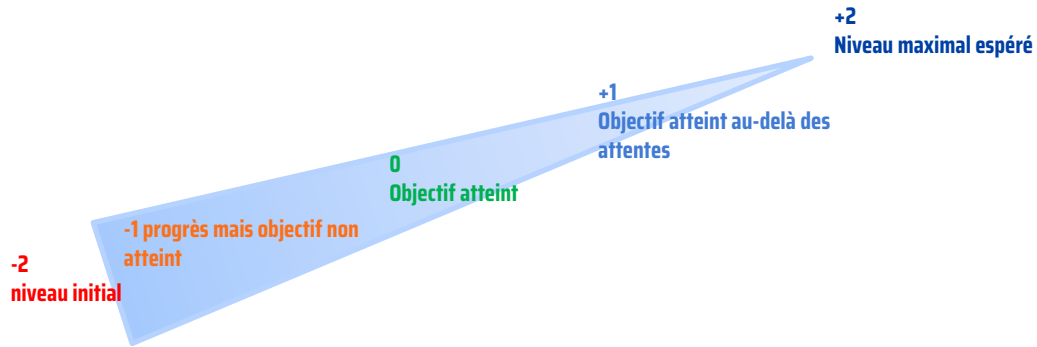
**Evaluation de
l'efficacité**



Revue de dossier
Questionnaire
Goal Attainment Scaling (GAS)

HDASE : Objectifs et Méthodes

Goal Attainment Scaling (GAS)



Statistiques :

- Moyennes, écarts types
- Courbe de survie (GraphPad Prism ®)
- Test non paramétrique de Wilcoxon (GraphPad Prism ®)

Approbation du comité d'éthique du CHUSE
N° IRBN1682021/CHUSTE

HDASE : Objectifs et Méthodes

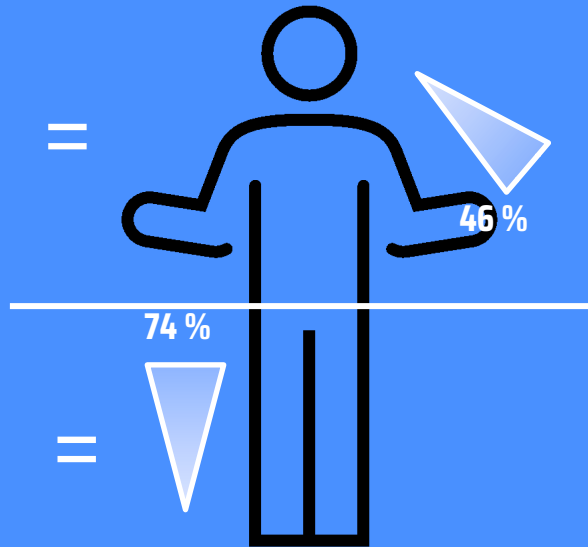
Description de la population

	n	%
Vie à domicile	7	17
Vie en résidence autonomie	7	17
Vie en EHPAD	12	29
Vie en USLD	15	37
Homme	14	34
Femme	27	66
Age médian	83	
CFS 7 ou 8	37	90
GIR 1 ou 2 *	24	96
Antécédent d'AVC	26	63
Syndrome Parkinsonien	5	12
Affection non neurologique associée	3	7
Trouble neurocognitif associé	32	78
Trouble neurocognitif isolé	10	24

41 patients entre 2018 et 2022

Caractéristiques de la population étudiée

Types d'HDA

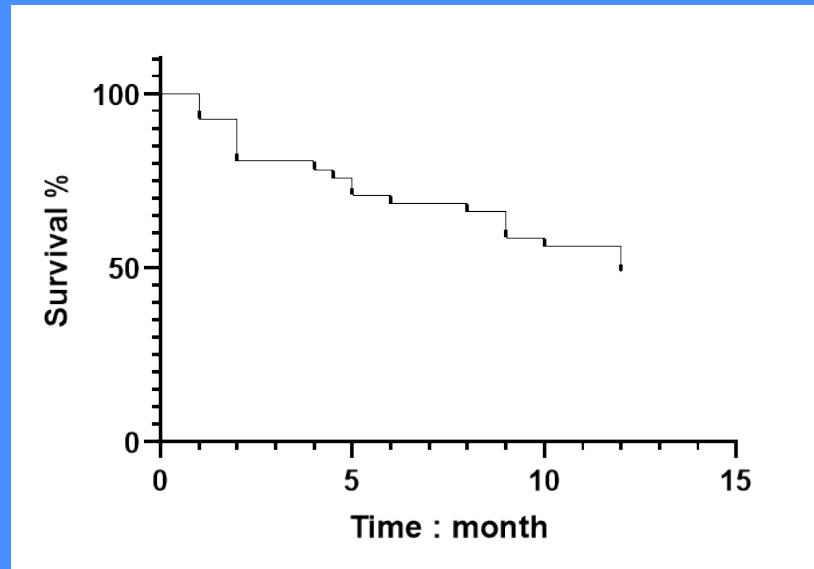


Répartition des HDA parmi les patients traités par injection de toxine botulique au CHU de Saint-Etienne dans le service de gériatrie clinique

- Dose médiane injectée : 300 U
- 41 % de patients injectés plus d'une fois
- Absence de complication détectée

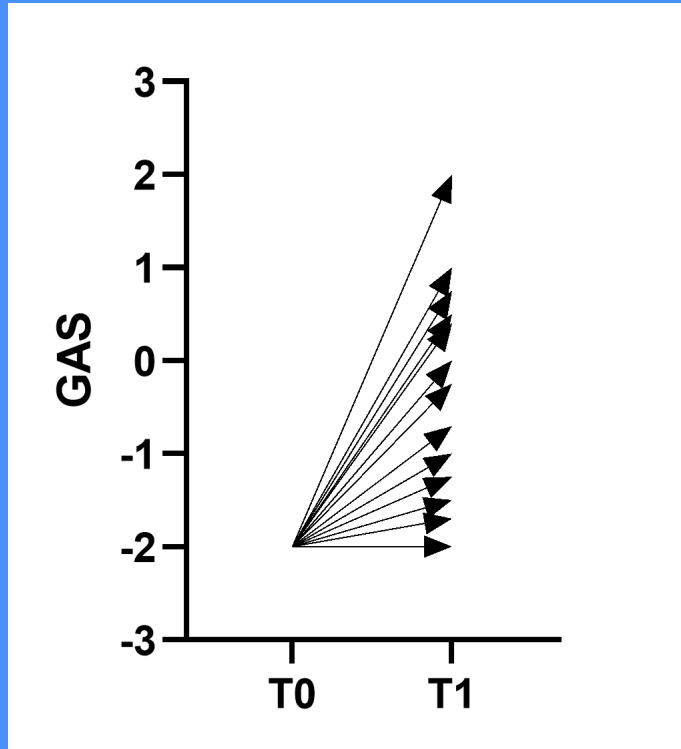


Données de survie



Courbe de survie des patients ayant bénéficié d'injections de toxine botulique dans le cadre d'une HDA au CHU de Saint-Etienne (temps en mois entre la dernière injection et la survenue du décès)

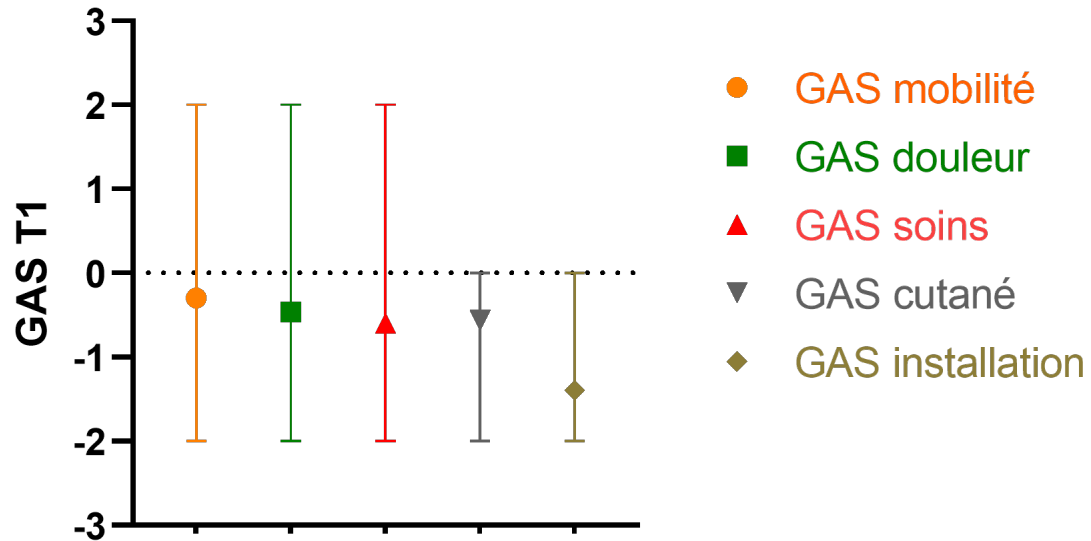
Effacité



Gain moyen de GAS globale d' 1 point

Représentation de l'évolution du score de GAS global par patient entre la dernière injection (T0) et la réévaluation (T1)

Efficacité



Objectifs GAS	Fréquence (%)
Mobilité	22 (53)
Douleur	32 (78)
Faciliter les soins et/ou l'habillage	26 (61)
Améliorer les complications cutanées	19 (46)
Améliorer l'installation	9 (22)

Représentation la GAS par objectif au moment de la réévaluation du patient (T1)

Conclusions

- Population très dépendante, fragile, en fin de vie
- Confirmation de la sécurité d'emploi
- Efficacité à confirmer par une étude prospective dédiée



**Merci
pour votre attention**



QUESTIONS

pablo.maldonado@hotmail.fr

Remerciements à Dr Etienne OJARDIAS

etienne.ojardias@chu-st-etienne.fr

