



La variabilité est-elle plus grave que la maladie elle-même dans le déclin cognitif ?

Alexis Minouflet^{1,2}, Massinissa Haouchine¹, Khelifa Hamouchi¹, Corentin Mordac¹, Jean-Marie Sérot¹, Olivier Balédent², Jadwiga Attier-Zmudka^{1,2}

¹Gériatrie, Centre Hospitalier de Saint-Quentin

²CHIMERE UR 7516, Université de Picardie Jules Verne, CHU Amiens Sud

42^{es}
Journées Annuelles
de la Société Française
de Gériatrie et Gérontologie

7·8·9
NOVEMBRE
2022

En Présentiel
& Digital

Centre de conférence
**HYATT REGENCY
PARIS ÉTOILE**

Inscription & renseignements - www.jasfgg.com

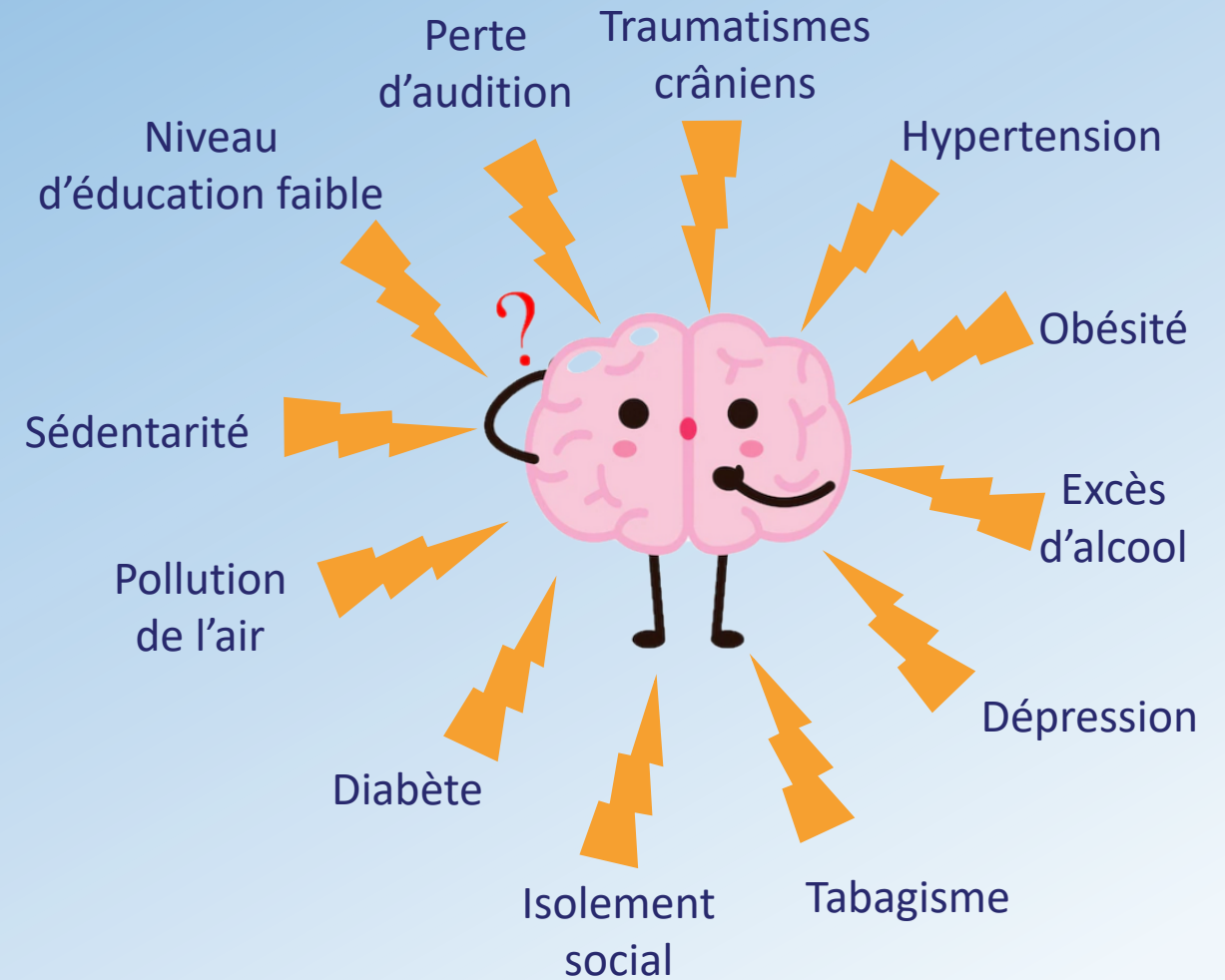
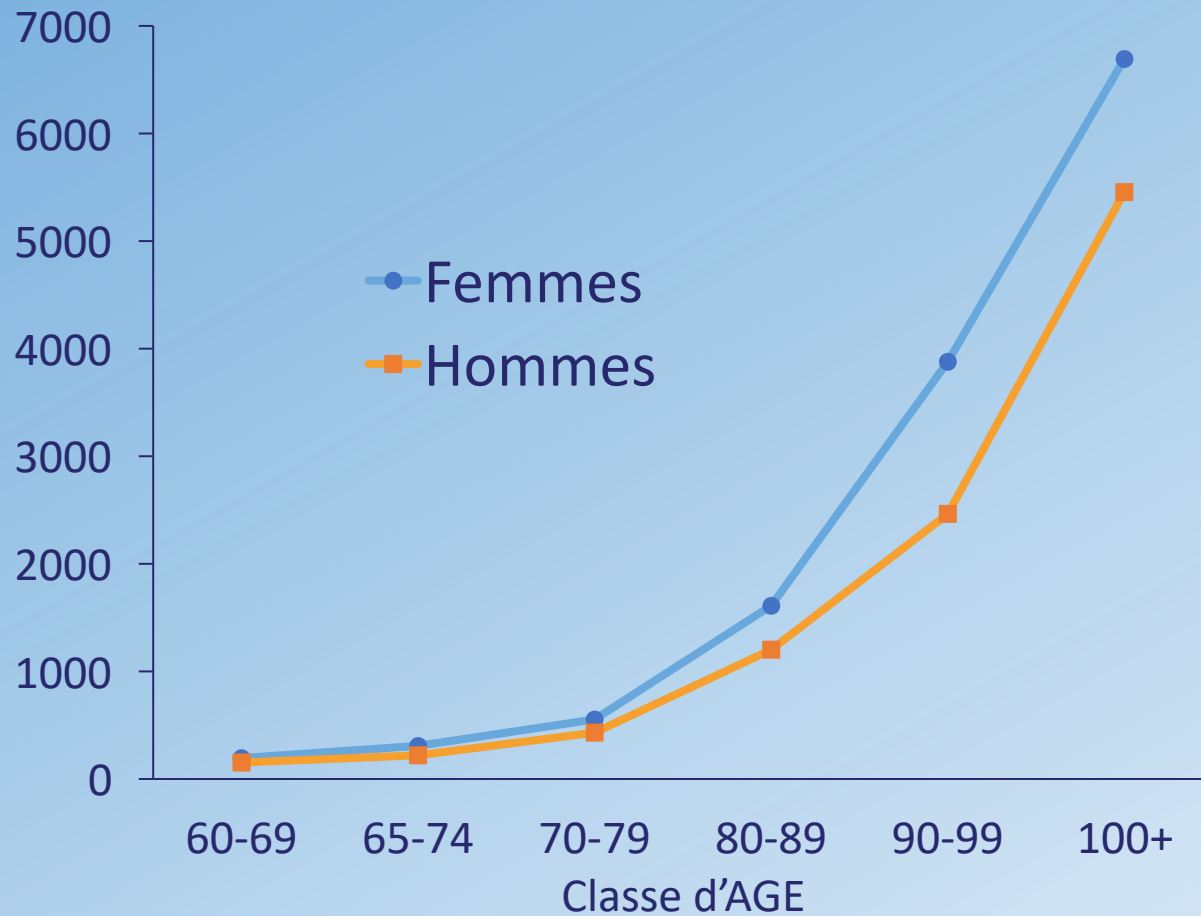
Conflits d'intérêt potentiels



Aucun conflit d'intérêt à déclarer

Introduction

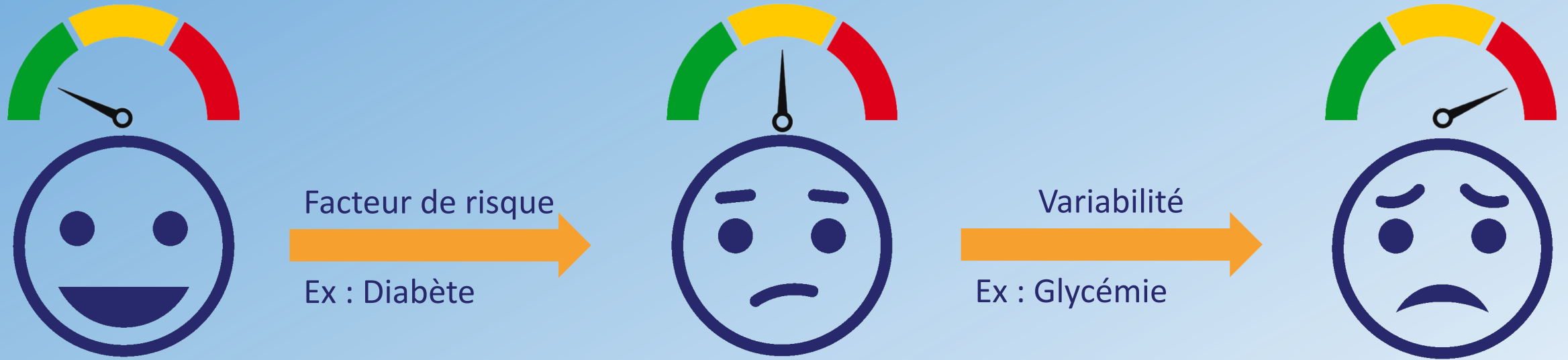
PREVALENCE DES TROUBLES
NEUROCOGNITIFS MAJEURS SELON L'AGE



Cao, Q. *et al.* The Prevalence of Dementia: A Systematic Review and Meta-Analysis. *J Alzheimers Dis* **73**, 1157–1166 (2020).

Livingston, G. *et al.* Dementia prevention, intervention, and care: 2020 report of the Lancet Commission. *The Lancet* **396**, 413–446 (2020).

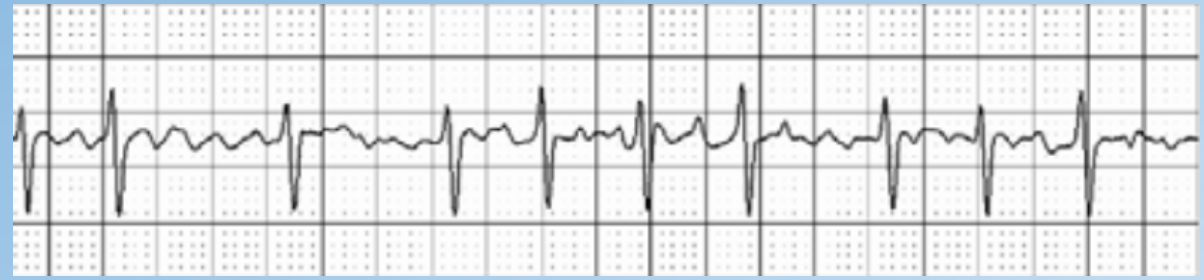
Variabilité et déclin cognitif



Les hypoglycémies augmentent le risque de trouble neurocognitif majeur de 25,4%.

Kim, Y.-G. *et al.* Hypoglycemia and Dementia Risk in Older Patients with Type 2 Diabetes Mellitus: A Propensity-Score Matched Analysis of a Population-Based Cohort Study. *Diabetes Metab J* **44**, 125–133 (2020)

Fibrillation auriculaire



Trouble du rythme cardiaque



Intervalles R-R irréguliers

Absence d'ondes P distinctes et répétées

Activations auriculaires irrégulières

Facteur de risque de trouble neurocognitif

de Bruijn *et al.* Association Between Atrial Fibrillation and Dementia in the General Population. *JAMA Neurol* **72**, 1288–1294 (2015)

Papanastasiou *et al.* Atrial Fibrillation Is Associated with Cognitive Impairment, All-Cause Dementia, Vascular Dementia, and Alzheimer's Disease: a Systematic Review and Meta-Analysis. *J Gen Intern Med* **36**, 3122–3135 (2021)

Objectif de l'étude

Observer l'impact d'une forte variabilité du rythme cardiaque sur le risque de trouble neurocognitif chez des patients âgés atteints de fibrillation auriculaire.

Etude rétrospective

Critères d'inclusion

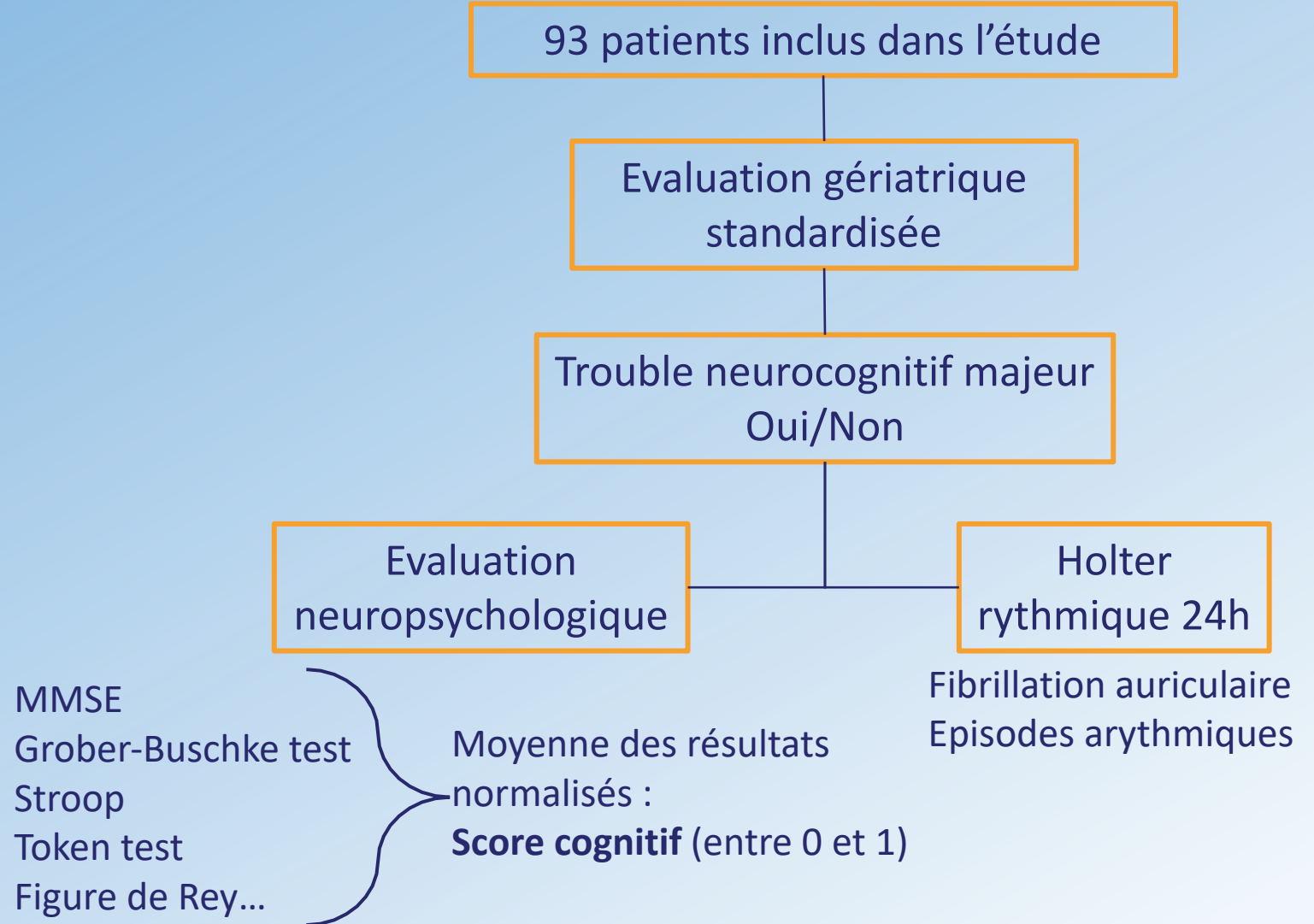
Âge \geq 75 ans
Femme/Homme
Déficit cognitif
Consentement

Critères d'exclusion

Âge $<$ 75 ans
Handicap physique

Code promoteur : 2014/01

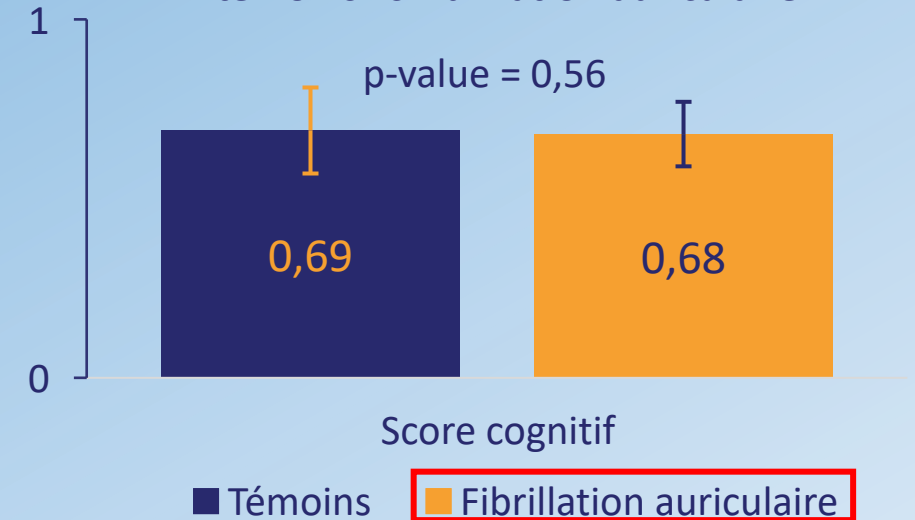
Numéro ID-RCB : 2014-AO1617-40



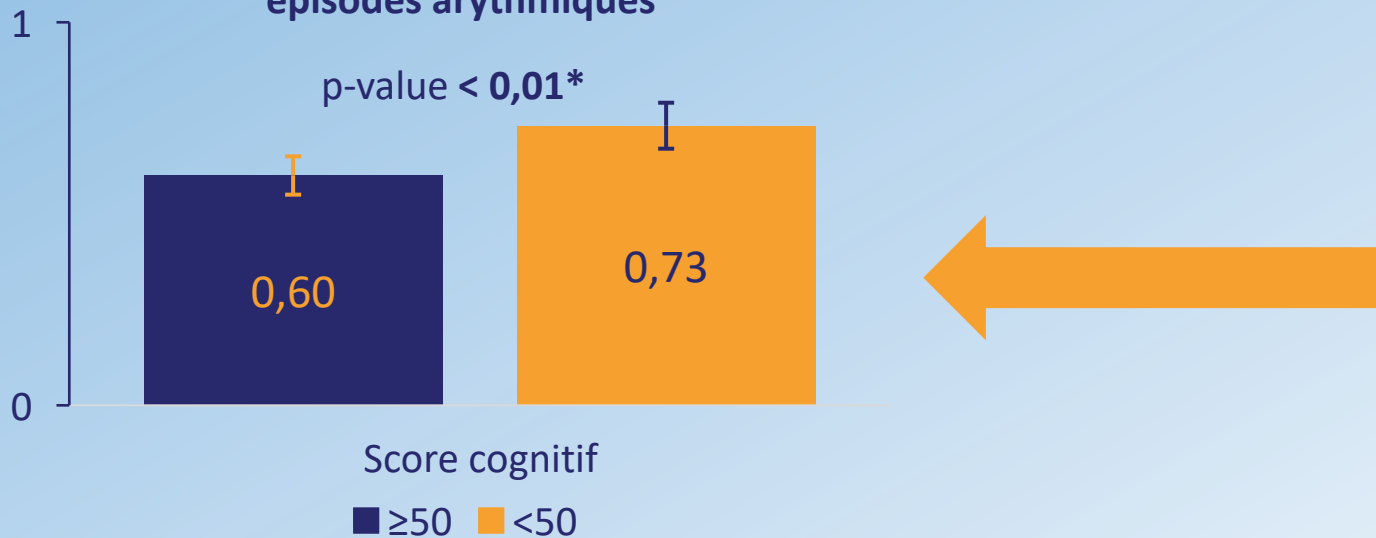
Résultats

Variable	Témoins, N=78	Fibrillation auriculaire, N=15	p-value
Âge	83.47 (\pm 5.10)	84.80 (\pm 5.68)	0.27
Genre			0.18
Hommes	26%	7%	
Femmes	74%	93%	
Tr. neurocognitif majeur			0.61
Oui	54%	47%	
Non	46%	53%	

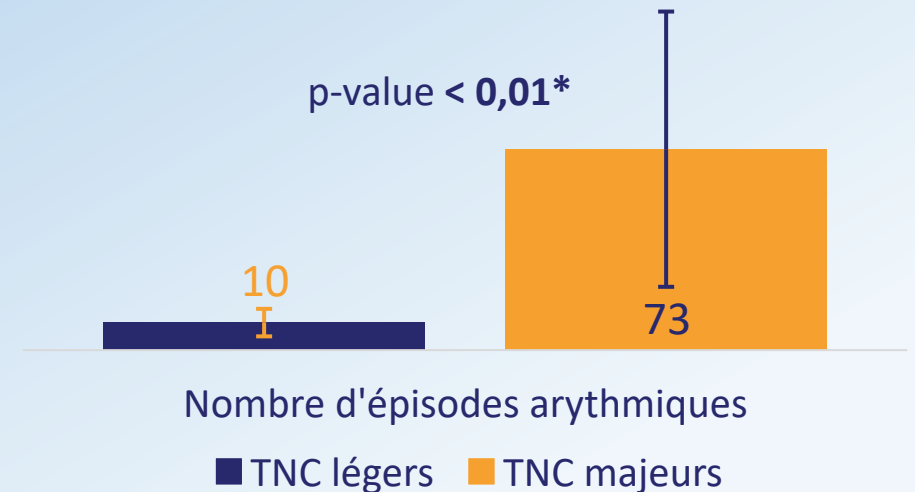
Comparaison score cognitif groupes témoins vs fibrillation auriculaire



Comparaison score cognitif \geq 50 vs $<$ 50 épisodes arythmiques



Comparaison nombre d'arythmies troubles neurocognitifs majeurs vs légers



Discussion



Variabilité importante du rythme cardiaque ✂ déclin cognitif accéléré

Lien entre fibrillation auriculaire et déclin cognitif : AVC mais pas seulement...



Bunch, T. J. Atrial Fibrillation and Dementia. *Circulation* **142**, 618–620 (2020)

Conclusion



Dans notre population, nous avons pu observer l'impact négatif d'une forte variabilité du rythme cardiaque sur le risque de déclin cognitif chez nos patients atteints de fibrillation auriculaire.

Il serait intéressant de confirmer ces résultats sur une étude de plus grande ampleur et de déterminer un seuil au-delà duquel une prise en charge préventive de ces patients serait importante.

MERCI

POUR VOTRE ATTENTION !